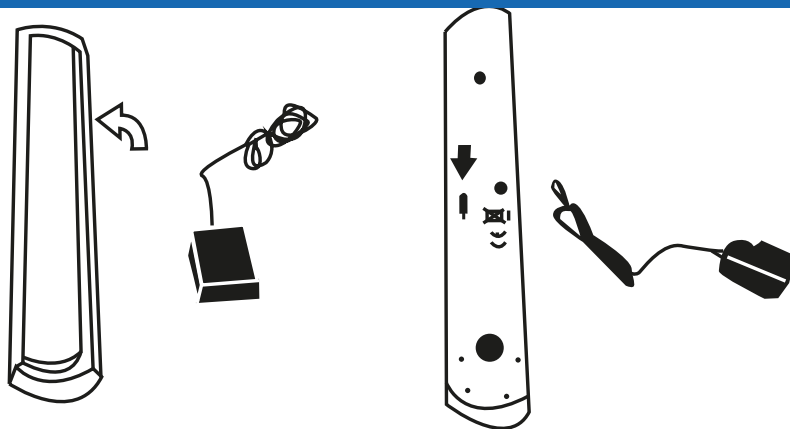
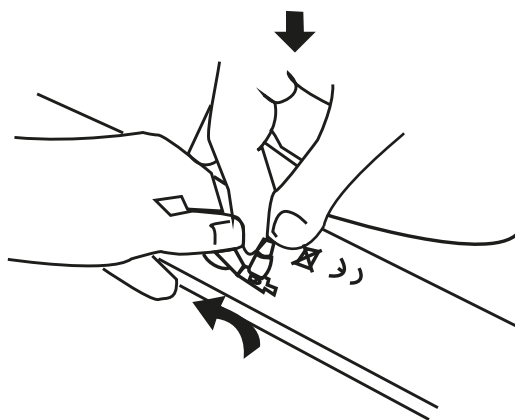


## INSTRUKCJA OBSŁUGI PODSTAWY ŚWIETLNEJ DO COOLERA BPR-N01

Obróć taśmę LED i podnieś zaślepkę gniazda.



Ostrożnie włóż końcówkę ładowarki do gniazda, prostopadłe do podstawy taśmy.



Przekręć końcówkę o ćwierć obrotu do momentu zatrzymania.

