

TOMGAST



Instrukcja obsługi
Palnik T-3850

WAŻNE: Należy uważnie przeczytać niniejszą instrukcję i zapoznać się z produktem przed pierwszym użyciem. Należy okresowo przeczytać instrukcję, aby przypomnieć sobie zasady obsługi urządzenia. Instrukcję należy zachować.

Ten palnik nie jest fabrycznie napełniony. Należy go napełnić przed pierwszym użyciem. Należy zachować niniejszą instrukcję.

Opis urządzenia

1. Dysza palnika
2. Regulator płomienia
3. Blokada zapłonu
4. Regulator wlotu powietrza
5. Blokada funkcji stałego płomienia
6. Przycisk zapłonu
7. Zdejmowalna podstawa
8. Zawór napełniania(niewidoczny, na spodzie palnika)



Instrukcje użytkowania

Napełnianie gazem:

Przed napełnieniem gazem butan, upewnić się, że zawór do napełniania gazem jest dobrze założony.

Używać wyłącznie wysokiej, jakości gazu butan.

Wstrząsnąć pojemnikiem z gazem kilka razy w celu ułatwienia napełnienia.

Przesunąć regulator płomienia (2) do pozycji „-”. •Pojemnik z gazem trzymać z dyszą skierowaną do dołu. Dyszę włożyć pionowo do zaworu do napełniania. Naciskać pojemnik w celu uzyskania optymalnych rezultatów. (Rysunek A).

Po napełnieniu palnika z gazem, odczekać kilka minut aż gaz się ustabilizuje.

Zapłon:

Przesunąć suwak regulacji płomienia (2) do pozycji „+”. Odbezpieczyć blokadę zapłonu (3) przesuwając ją ruchem w dół, aż słyszalne będzie kliknięcie (rysunek B). Nacisnąć przycisk zapłonu (6). Płomień pojawi się natychmiast (rysunek C). Ze względów bezpieczeństwa, przycisk zapłonu pozostanie zablokowany do momentu odblokowania blokady bezpieczeństwa i ustawienia jej w odpowiedni sposób!

Regulacja płomienia:

- Regulacji długości płomienia dokonuje się za pomocą suwaka regulacji płomienia (2). Przesuwane suwaka w kierunku symbolu „+” spowoduje wydłużenie się płomienia natomiast przesuwanie w kierunku symbolu „-” spowoduje, że płomień stanie się krótszy. Aby uzyskać najlepsze rezultaty, długość płomienia powinna wynosić około 1/2 „-1” (10 ~ 25mm). Nie należy za bardzo wydłużać płomienia gdyż stanie się on niestabilny oraz zwiększy się zużycie paliwa.

- Szerokość płomienia należy ustawiać podczas pracy poprzez odpowiednie ustawienie palcami regulatora wlotu powietrza (4). Zaleca się, aby pracować z regulatorem maksymalnie skierowanym do tyłu.

- Na większych wysokościach, palnik może nie działać poprawnie przy maksymalnym ustawieniu długości płomienia (suwak maksymalnie przesunięty w stronę „+”). Aby uzyskać najlepsze rezultaty, należy ustawić suwak pomiędzy „+” i „-”. Uwaga:., Jeśli przycisk zapłonu nie jest wciśnięty do końca blokada zapłonu natychmiast uniemożliwi korzystanie z palnika uniemożliwiając wciśnięcie przycisku zapłonu. Jeżeli tak się stanie należy ponowić procedurę zapalania (patrz rysunek B i C).

Wyłączanie: •Ostrożność:, •Aby wyłączyć palnik, wystarczy zwolnić przycisk zapłonu.

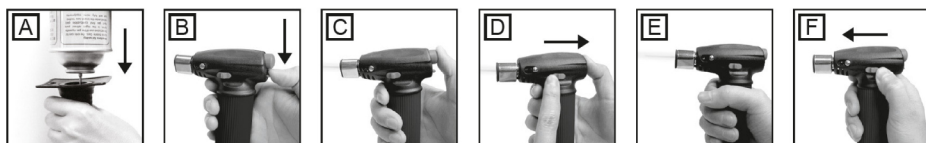
Korzystanie z funkcji ciągłego płomienia:

- UWAGA: Należy zachować szczególną ostrożność, gdy ta funkcja jest włączona gdyż płomień będzie się palił aż do momentu ręcznego przestawienia blokady płomienia(5)!!!!

- Trzymając przycisk zapłonu wciśnięty (6), przesunąć dźwignię blokady płomienia (5) w kierunku do siebie (rysunek D).

- Zwolnić przycisk zapłonu (6) płomień pozostanie włączony (rysunek E).

- Aby zgasić płomień, przesunąć dźwignię blokady płomienia (5) w kierunku od siebie (rysunek F).



Ostrzeżenie:., Gdy palnik wypełniony jest gazem butanem zawartość znajduje się pod ciśnieniem, należy zachować szczególną ostrożność, ponieważ urządzenie z gazem jest łatwopalne!

UWAGA

Przeczytać wskazówki przed użyciem.

Przechowywać w miejscu niedostępnym dla dzieci.

Nie należy dotykać gorącej dyszy palnika! • Nie doprowadzać do zabrudzenia dyszy palnika i nie rzucać palnikiem, gdyż mogą to być przyczyny awarii.

Zawsze należy kierować palnik z dala od twarzy, ciała i odzieży po włączeniu zapłonu i podczas jego działania.

Nie przechowywać palnika w miejscu wystawionym na bezpośrednie działanie promieni słonecznych lub innym dowolnym miejscu, gdzie temperatura przekracza 104 ° F (40 ° C) Gaz butan jest łatwopalny, należy zachować ostrożność.

Po każdym użyciu upewnić się, że regulator płomienia jest zamknięty, a płomień całkowicie wygaszony. Po użyciu pozostawić palnik do ostygnięcia przed schowaniem.

Nie używać palnika bez przerwy dłużej niż przez godzinę.

Nie przekłuwać ani nie umieszczać palnika w pobliżu źródeł ciepła lub otwartego ognia.

Przestrzegać wszystkich instrukcji i ostrzeżeń umieszczonych na pojemniku z paliwem.

The logo for TOMGAST features a stylized flame icon above the brand name. The flame is represented by a horizontal line with a small, upward-curving shape in the center, resembling a flame's tip. Below this icon, the word "TOMGAST" is written in a bold, uppercase, sans-serif font.